
VOL.1

THE IDENTITY BASIS

CONSTRUCTION

VISUAL IDENTITY
GUIDELINES

version 1.0
02.12.19

THE LOGO IS THE MOST VISIBLE ELEMENT IN THE IDENTITY — AN INSTANTLY RECOGNIZABLE SYMBOL OF UMFC. THEREFORE IT'S IMPORTANT TO USE IT EXACTLY AS SPECIFIED IN THESE GUIDELINES.

THIS DOCUMENT ILLUSTRATES HOW TO USE THE NEW IDENTITY AND ITS VISUAL AND GRAPHIC COMPONENTS CONSISTENTLY. IT INCLUDES DIRECTIONS ON HOW TO USE THE LOGO, COLORS AND TYPEFACE AND ADDITIONAL GRAPHICS. IT ENSURES CONSISTENCY, INTEGRITY AND COORDINATED APPLICATION OF THE NEW IDENTITY THROUGH ALL COMMUNICATIONS AND PRODUCTS.

VOL. 1

CONSTRUCTION

UMFC visual identity guidelines are essential for a coherent communication. Enabling the confident use of all identity resources. Consistent and accurate use of the guidelines is key to create a strong, recognizable UNIVERSITY.

VOL. 1
INDEX

LOGO CONSTRUCTION (PAG 06)
LOGO METRIC SYSTEM (PAG 07)
LOGO VARIATIONS EXAMPLES (PAG 08)
MAIN LOGO LOCKUPS (PAG 10) DERIVATE
LOGO LOCKUPS (PAG 11) MAIN LOGO
EXCLUSIVE AREA (PAG 12) DERIVATE
LOGO EXCLUSIVE AREA (PAG 13)
TYPOGRAPHY MAIN TYPEFACE (PAG 14)
TYPOGRAPHY SUPPORT TYPEFACE
(PAG 16) MAIN COLORS (PAG 18) COLOR
PALETTE (PAG 20) COLOR POSITIVE
NEGATIVE (PAG 24) COLOR OVER
IMAGES (PAG 21) LOGO MISUSE (PAG 21)

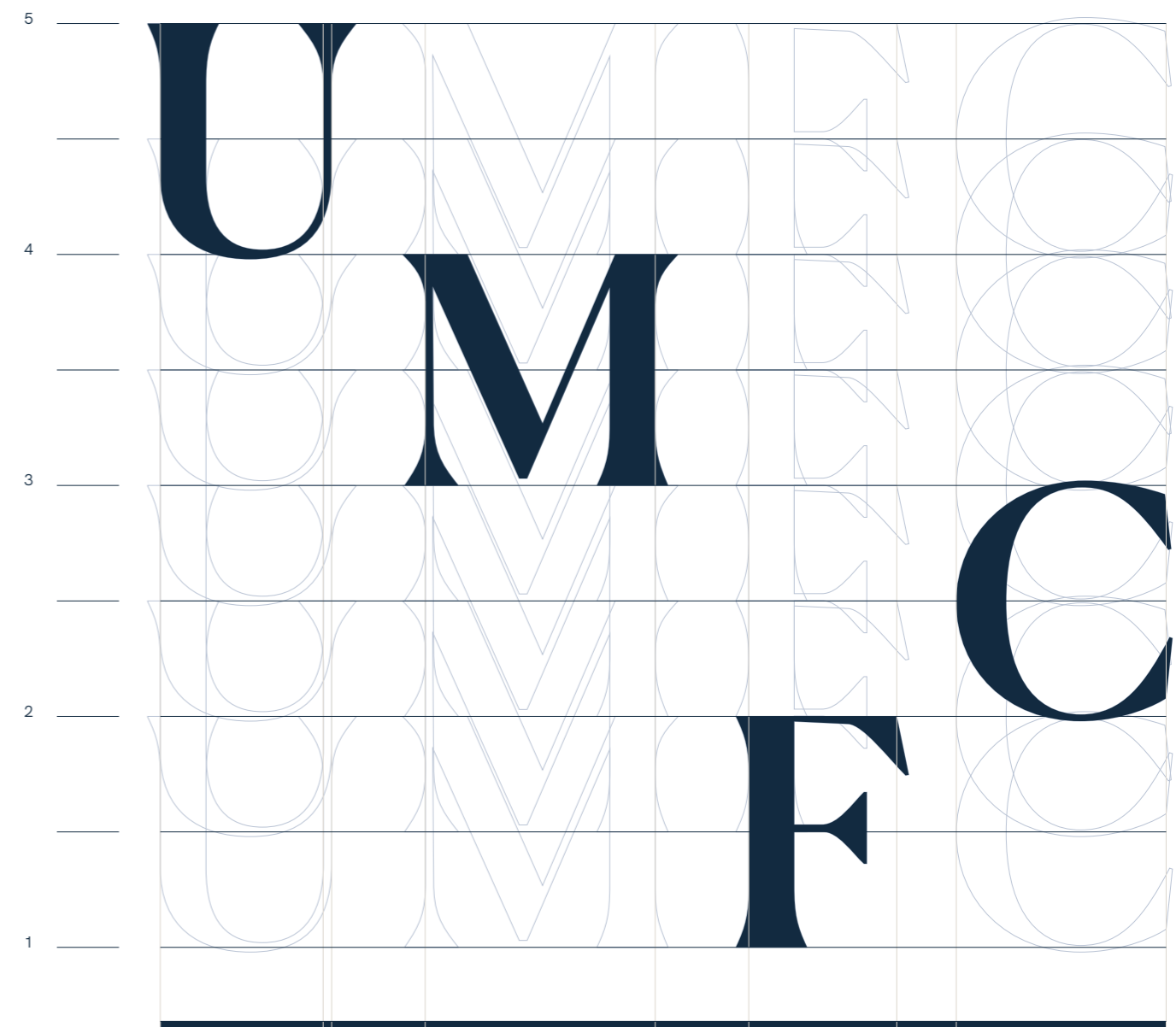
LOGO CONSTRUCTION

The UMFC's Monogram is based on Canela Type. This grid and guidelines define how to construct the Monogram.



LOGO METRIC SYSTEM

Part of the UMFC's identity system is the icon mutable system. This structure defines all its possibilities.

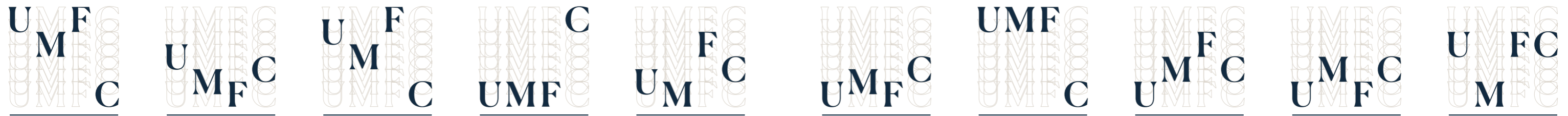
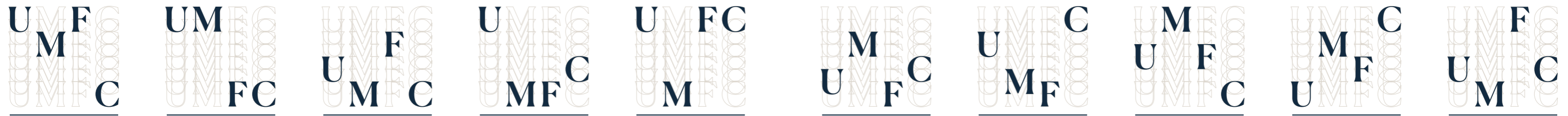


LOGO VARIATIONS EXAMPLES

The logo's graphic language should be replicated as much as possible to strengthen the identity. This construction system can be used to develop the imagery of the identity, contributing to its consolidation.

In this page are represented some possibilities of the logo versions that can assume a more liquid presence with new shapes, creating new meanings.

To create new versions of the Logo always use the metric system.



MAIN LOGO LOCKUPS

The University's logo is the result of a combination of the Wordmark and its Monogram. The infographic shows how to create a lock of the two elements.

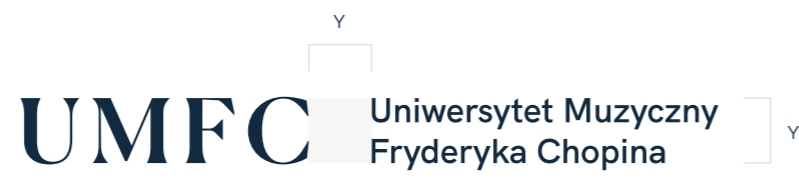
The lockups are not mandatory for all applications, since the Monogram can be used separately from the Wordmark. Wordmark can be used separately from the Monogram as long as they're both present in the same medium.

The Logo should be used in an horizontal position whenever possible. To use the logo vertically, rotate it (Monogram and Wordmark) -90°.

DERIVATE LOGO LOCKUPS

The same rules for the main logo apply to all derivatives logos.

Primary Lockup

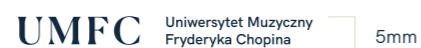


Secondary Lockup



Minimum Size

The logo should not be used below 5mm width or when its graphic integrity is compromised.

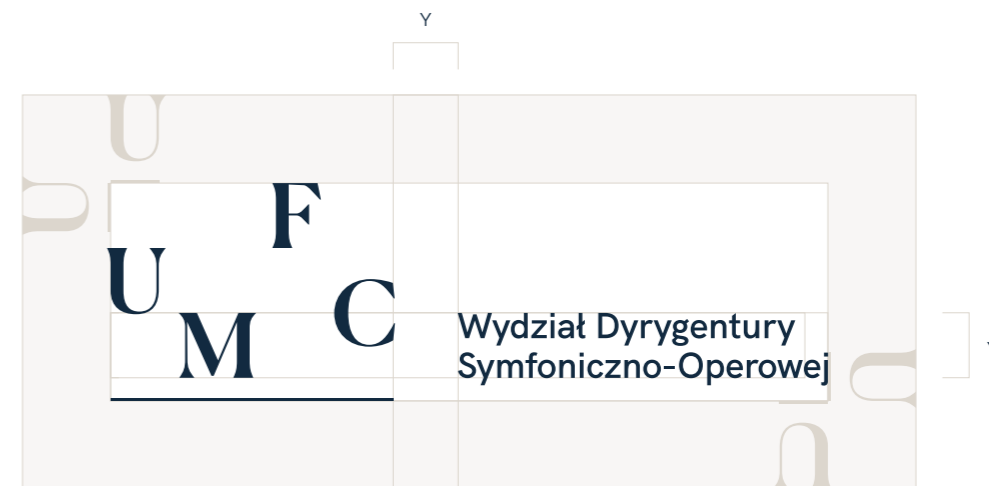


MAIN LOGO EXCLUSIVE AREA

Generous negative space allows the attention to focus on the logo. The minimum amount of clear space should be used as illustrated.

DERIVATE LOGO EXCLUSIVE AREA

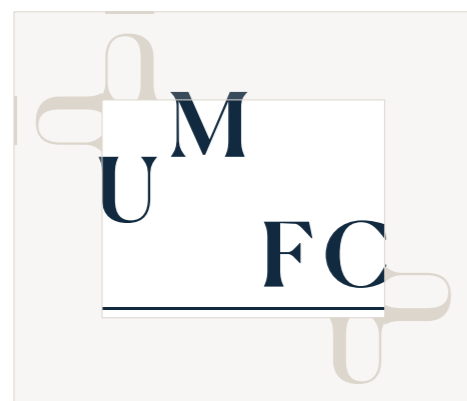
Primary Lockup



Secondary Lockup



Monogram



TYPOGRAPHY

MAIN TYPEFACE

CANELA
projektu Miguela Reyesa, 2016
@ Commercial Type.

Regular
450pt



AĄBCĆDEĘFGHIJKLŁMNŃOÓPRŚSTUWYZZŹ
aąbcćdeęfghijklłmnńoóprśstuwyzźz
1234567890@*!&")("[.,;:^~%

Bold
14pt

AĄBCĆDEĘFGHIJKLŁMNŃOÓPRŚSTUWYZZŹ
aąbcćdeęfghijklłmnńoóprśstuwyzźz
1234567890@*!&")("[.,;:^~%

Regular
14pt

AĄBCĆDEĘFGHIJKLŁMNŃOÓPRŚSTUWYZZŹ
aąbcćdeęfghijklłmnńoóprśstuwyzźz
1234567890@*!&")("[.,;::~^~%

Light
14pt

Canela is the typeface choice for the UMFC, Monogram. This classical Serif typeface translates itself into an exquisite concept of tradition but leaves a subtle feeling of modernity in the eye.

It's a strong and timeless typeface, that should be used through key visuals, in main titles and subtitles.

Typeface replacements, can exceptionally be made, only when the typeface isn't available but never on stationary, official gadgets and key visuals (both printed or digital):

google: Spectral
typekit: Meno Banner
Microsoft OS: Palatino Linotype

UNIWERSYTET MUZYCZNY FRYDERYKA CHOPINA

Medium
28pt

W dwuwiekowym kalendarzu Uniwersytetu Muzycznego Fryderyka Chopina pełno jest zapisanych faktów i doniosłych wydarzeń, ważkich dla kultury polskiej i uniwersalnej.

Ligh
30pt

TRADYCJA

Regular
65pt

W dwuwiekowym kalendarzu Uniwersytetu Muzycznego Fryderyka Chopina pełno jest zapisanych faktów i doniosłych wydarzeń, ważkich dla kultury polskiej i uniwersalnej.

Thin italic
25pt

Rok akademicki 2010-2011 znaczący jest pamiętnymi dla dziejów tej uczelni rocznicowymi datami (zakończonymi zerem czy cyfrą pięć), obok tej najważniejszej, związanej z jej powstaniem. Daty znaczą kolejne etapy powikłanych losów stoletniej szkoły, dokonań i niepowodzeń, których nie sposób nie oglądać inaczej, jak w kontekście dramatycznej historii Polski dwóch minionych stuleci.

Regular italic
10pt

W dwuwiekowym kalendarzu Uniwersytetu Muzycznego Fryderyka Chopina pełno jest zapisanych faktów i doniosłych wydarzeń, ważkich dla kultury polskiej i uniwersalnej. Rok akademicki 2010-2011 znaczący jest pamiętnymi dla dziejów tej uczelni rocznicowymi datami (zakończonymi zerem czy cyfrą pięć), obok tej najważniejszej, związanej z jej powstaniem. Daty znaczą kolejne etapy powikłanych losów stoletniej szkoły, dokonań i niepowodzeń, których nie sposób nie oglądać inaczej, jak w kontekście dramatycznej historii Polski dwóch minionych stuleci.

Regular
8pt

TYPOGRAPHY

SUPPORT TYPEFACE

HK GROTESQUE
projektu Alfredo Marco Pradil, 2015
@ Hanken Design Co.

Regular
450pt

AĄBCĆDEĘFGHIJKLŁMNŃOÓPRSŚTUWYZŹŻ
aąbcćdeęfghijklłmnńoóprsśtuwyzźź
1234567890@*!?"("[].,;:^~%

Bold
14pt

AĄBCĆDEĘFGHIJKLŁMNŃOÓPRSŚTUWYZŹŻ
aąbcćdeęfghijklłmnńoóprsśtuwyzźź
1234567890@*!?"("[].,;:^~%

Regular
14pt

AĄBCĆDEĘFGHIJKLŁMNŃOÓPRSŚTUWYZŹŻ
aąbcćdeęfghijklłmnńoóprsśtuwyzźź
1234567890@*!?"("[].,;:^~%

Light
14pt

HK Grotesque is a contemporary geometric typeface. It's elegance and detailed metrics makes it perfect, as a support typeface, when paired with Canela.
This choice lies also on it's effectiveness when fast reading is needed on big text blocks, like letter body text, but also for information blocks in key visuals.

Typeface replacements, can exceptionally be made, only when the typeface isn't available but never on stationary, official gadgets and key visuals (both printed or digital):

google font: Work Sans
typekit: Neue Haas Unica
Microsoft OS: Neue Haas Grotesk Text

UNIWERSYTET MUZYCZNY FRYDERYKA CHOPINA

Semi Bold
25pt

W dwuwiekowym kalendarzu Uniwersytetu Muzycznego Fryderyka Chopina pełno jest zapisanych faktów i doniosłych wydarzeń, ważkich dla kultury polskiej i uniwersalnej.

Ligh
30pt

NOWOCZESNOŚĆ

Semi Bold
70pt

W dwuwiekowym kalendarzu Uniwersytetu Muzycznego Fryderyka Chopina pełno jest zapisanych faktów i doniosłych wydarzeń, ważkich dla kultury polskiej i uniwersalnej.

Light
Italic
21pt

Rok akademicki 2010-2011 znaczone jest pamiętnymi dla dziejów tej uczelni rocznicowymi datami (zakończonymi zerem czy cyfrą pięć), obok tej najważniejszej, związanej z jej powstaniem. Daty znaczą kolejne etapy powikłanych losów stołecznej szkoły, dokonań i niepowodzeń, których nie sposób nie oglądać inaczej, jak w kontekście dramatycznej historii Polski dwóch minionych stuleci.

Regular
Italic
10pt

W dwuwiekowym kalendarzu Uniwersytetu Muzycznego Fryderyka Chopina pełno jest zapisanych faktów i doniosłych wydarzeń, ważkich dla kultury polskiej i uniwersalnej. Rok akademicki 2010-2011 znaczone jest pamiętnymi dla dziejów tej uczelni rocznicowymi datami (zakończonymi zerem czy

cyfrą pięć), obok tej najważniejszej, związanej z jej powstaniem. Daty znaczą kolejne etapy powikłanych losów stołecznej szkoły, dokonań i niepowodzeń, których nie sposób nie oglądać inaczej, jak w kontekście dramatycznej historii Polski dwóch minionych stuleci.

Regular
7pt

MAIN COLORS

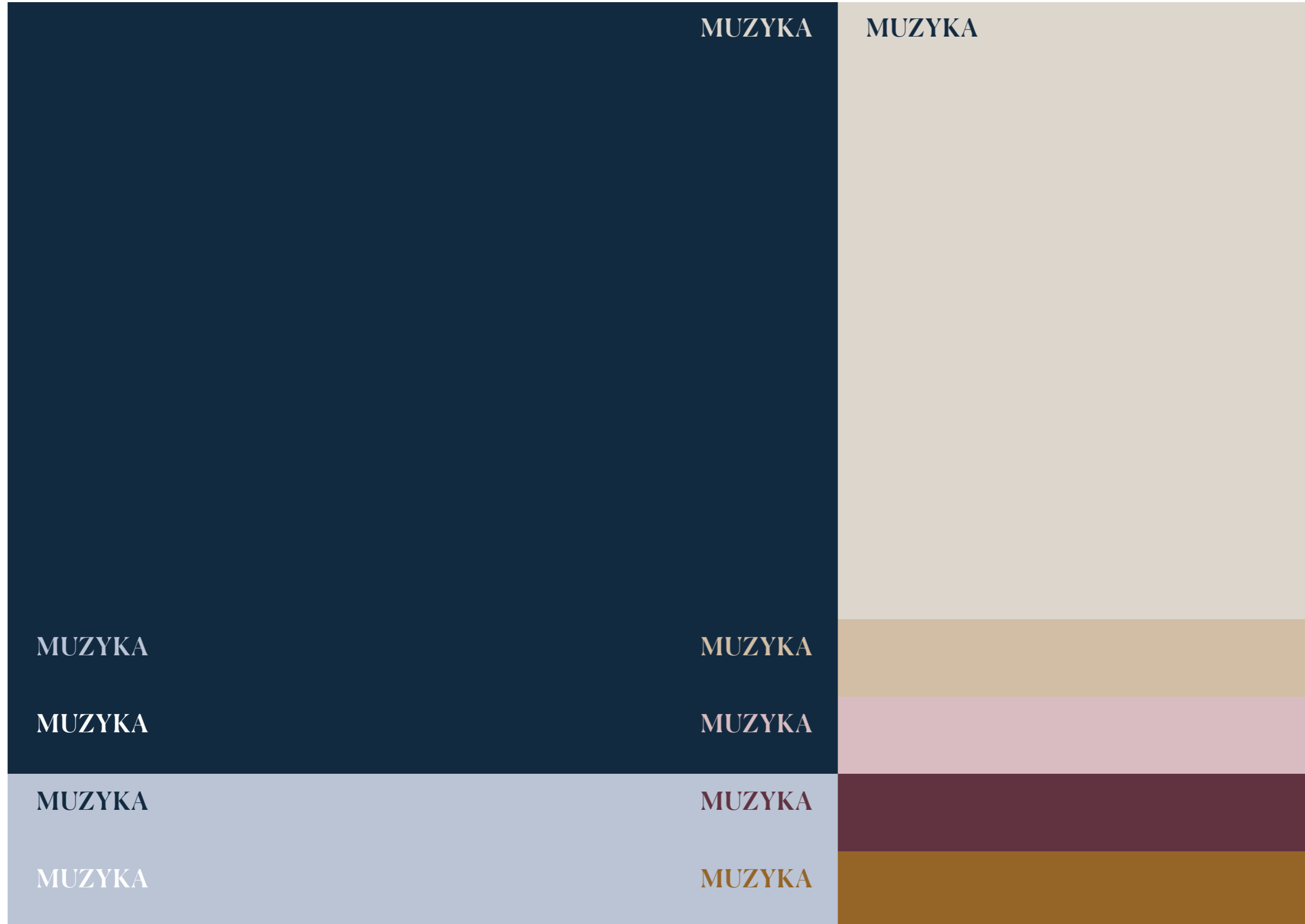
Main color

Pantone 2965

RGB _ 0 38 62
HEX/HTML _ 00 26 3E
CMYK _ 100 40 0 82

Deep Blue is the main color of the UMFC logo and the main color used in brand materials, stationary and gadgets.

Paper match:
Conqueror Pop Set
Indigo



Secondary color
Pairing colors

Pantone Warm Gray 1

RGB _ 215 210 203
HEX/HTML _ D7 D2 CB
CMYK _ 10 10 11 0

Paper match:
Conqueror Popset
Cloud

Pantone 537

RGB _ 187 199 214
HEX/HTML _ BB C7 D6
CMYK _ 24 12 1 0

Pantone 4675

Pantone 692

Pantone 505

Pantone 7512

COLOR PALETTE

Cold Tones

This system provides the best combinations for backgrounds and typography for most key visuals.

Pairing colors

Pantone 330
 RGB _ 0 83 76
 HEX/HTML _ 00 53 4C
 CMYK 93 14 53 57

MUZYKA

MUZYKA

Pantone 692

MUZYKA

MUZYKA

Pantone 4675

Pantone 622
 RGB _ 183 205 194
 HEX/HTML _ B7 CD C2
 CMYK _ 27 5 18 0

MUZYKA

MUZYKA

Pantone 7532

MUZYKA

MUZYKA

Pantone 505

Pantone 2965

Pantone 5743
 RGB _ 62 72 39
 HEX/HTML _ 3E 48 27
 CMYK _ 49 26 88 70

MUZYKA

MUZYKA

Pantone 537

MUZYKA

MUZYKA

Pantone 7520

Pantone 5803
 RGB _ 195 198 168
 HEX/HTML _ C3 C6 A8
 CMYK _ 21 11 32 0

MUZYKA

MUZYKA

Pantone 7512

MUZYKA

MUZYKA

Pantone 505

Pantone 2965

Pantone 7532
 RGB _ 99 81 61
 HEX/HTML _ 63 51 3D
 CMYK _ 39 51 66 47

MUZYKA

MUZYKA

Pantone 7520

MUZYKA

MUZYKA

Pantone 622

Pantone warm gray 4
 RGB _ 182 173 165
 HEX/HTML _ B6 AD A5
 CMYK _ 25 24 25 2

MUZYKA

MUZYKA

Pantone 330

MUZYKA

MUZYKA

Pantone 5743

Pantone 2965

COLOR PALETTE

Warm Tones

This system provides the best combinations for backgrounds and typography for most key visuals.

Pairing colors

<p>Pantone 7512 RGB _ 166 99 27 HEX/HTML _ A6 63 1B CMYK _ 0 54 100 31</p>	<p>MUZYKA</p> <p>MUZYKA</p>	<p>MUZYKA</p> <p>MUZYKA</p>		<p>Pantone 537</p>
<p>Pantone 4675 RGB _ 220 191 166 HEX/HTML _ DC BF A6 CMYK _ 8 21 27 0</p>	<p>MUZYKA</p> <p>MUZYKA</p>	<p>MUZYKA</p> <p>MUZYKA</p>		<p>Pantone 704</p> <p>Pantone 5743</p>
<p>Pantone 704 RGB _ 158 43 47 HEX/HTML _ 9E 2B 2F CMYK _ 1 95 75 31</p>	<p>MUZYKA</p> <p>MUZYKA</p>	<p>MUZYKA</p> <p>MUZYKA</p>		<p>Pantone 622</p>
<p>Pantone 7520 RGB 234 190 176 HEX/HTML _ EA BE B0 CMYK _ 1 25 19 0</p>	<p>MUZYKA</p> <p>MUZYKA</p>	<p>MUZYKA</p> <p>MUZYKA</p>		<p>Pantone 7512</p> <p>Pantone 505</p>
<p>Pantone 505 RGB _ 111 44 63 HEX/HTML _ 6F 2C 3F CMYK _ 21 90 34 52</p>	<p>MUZYKA</p> <p>MUZYKA</p>	<p>MUZYKA</p> <p>MUZYKA</p>		<p>Pantone 537</p>
<p>Pantone 692 RGB _ 227 190 195 HEX/HTML _ E3 BE C3 CMYK _ 3 25 8 0</p>	<p>MUZYKA</p> <p>MUZYKA</p>	<p>MUZYKA</p> <p>MUZYKA</p>		<p>Pantone 7512</p> <p>Pantone 7532</p> <p>Pantone 2965</p>

COLOR

POSITIVE NEGATIVE

Black & White Backgrounds

Color

UMFC Uniwersytet Muzyczny
Fryderyka Chopina

Monochrome

UMFC Uniwersytet Muzyczny
Fryderyka Chopina

UMFC Uniwersytet Muzyczny
Fryderyka Chopina

Full color Pantone 2965 version of the logo should be used as much as possible. For black backgrounds you can use also the Pantone Warm gray 1 instead of white, for a softer composition.

UMFC Uniwersytet Muzyczny
Fryderyka Chopina

In some cases, a full color logo may not be possible due to technical limitations in printing or poor legibility. For these instances use 90% black or white logo.

COLOR

POSITIVE NEGATIVE

Colored backgrounds

Color

UMFC Uniwersytet Muzyczny
Fryderyka Chopina

Monochrome

UMFC Uniwersytet Muzyczny
Fryderyka Chopina

UMFC Uniwersytet Muzyczny
Fryderyka Chopina

Full color Pantone 2965 version of the logo should be used as much as possible, in institutional materials. For Pantone 2965 backgrounds you can use also the Pantone Warm gray 1 instead of white, for a softer composition.


Use 90% black or white logo.

UMFC Uniwersytet Muzyczny
Fryderyka Chopina

COLOR OVER IMAGES

Image Backgrounds

With background images always guarantee the logo legibility and visibility.
Use the correct color version of the logo depending on the background brightness, contrast or color.
Avoid using the logo in a less clear zone.



UMFC Uniwersytet Muzyczny
Fryderyka Chopina

UMFC Uniwersytet Muzyczny
Fryderyka Chopina

UMFC Uniwersytet Muzyczny
Fryderyka Chopina

UMFC Uniwersytet Muzyczny
Fryderyka Chopina

LOGO MISUSE

Don't change the Wordmark

~~UMFC Uniwersytet Fryderyka~~

Don't outline the Logo

~~UMFC Uniwersytet Muzyczny Fryderyka Chopina~~

Don't warp or distort the logo

~~UMFC Uniwersytet Muzyczny Fryderyka Chopina~~

Don't use gradients in the logo or anywhere in the communication system.

~~UMFC Uniwersytet Muzyczny Fryderyka Chopina~~

Don't manipulate elements from the Monogram

~~UCFM Uniwersytet Muzyczny Fryderyka Chopina~~

Don't add extra elements to the Logo

~~MFC Uniwersytet Muzyczny Fryderyka Chopina~~

Don't change the Wordmark typography

~~UMFC Uniwersytet Muzyczny Fryderyka Chopina~~

Do not use other colors on the Logo, not part of the identity's color palette.

~~UMFC Uniwersytet Muzyczny Fryderyka Chopina~~

Do not use effects such as drop shadows, bevels or emboss in the logo.

~~UMFC Uniwersytet Muzyczny Fryderyka Chopina~~

Do not use the Wordmark without the Monogram in the same support

~~Uniwersytet Muzyczny Fryderyka Chopina~~

Don't change the Monogram typography

~~UMFC Uniwersytet Muzyczny Fryderyka Chopina~~

Do not rotate the logo; use only the horizontal version and if necessary the vertical version

~~UMFC Uniwersytet Muzyczny Fryderyka Chopina~~

